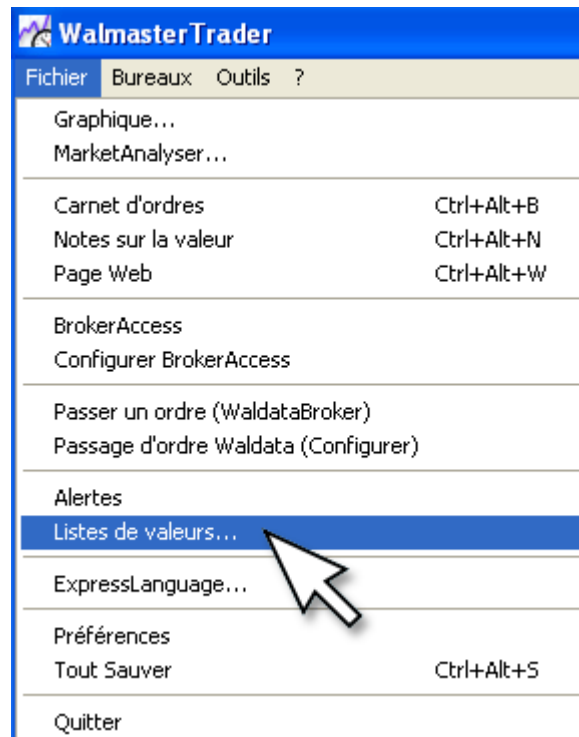


Description

Cette fiche vous explique comment ajouter un OPCVM, un tracker, ou tout autre valeur non présente par default dans votre base de données, dans votre logiciel WalMaster

Étape 1

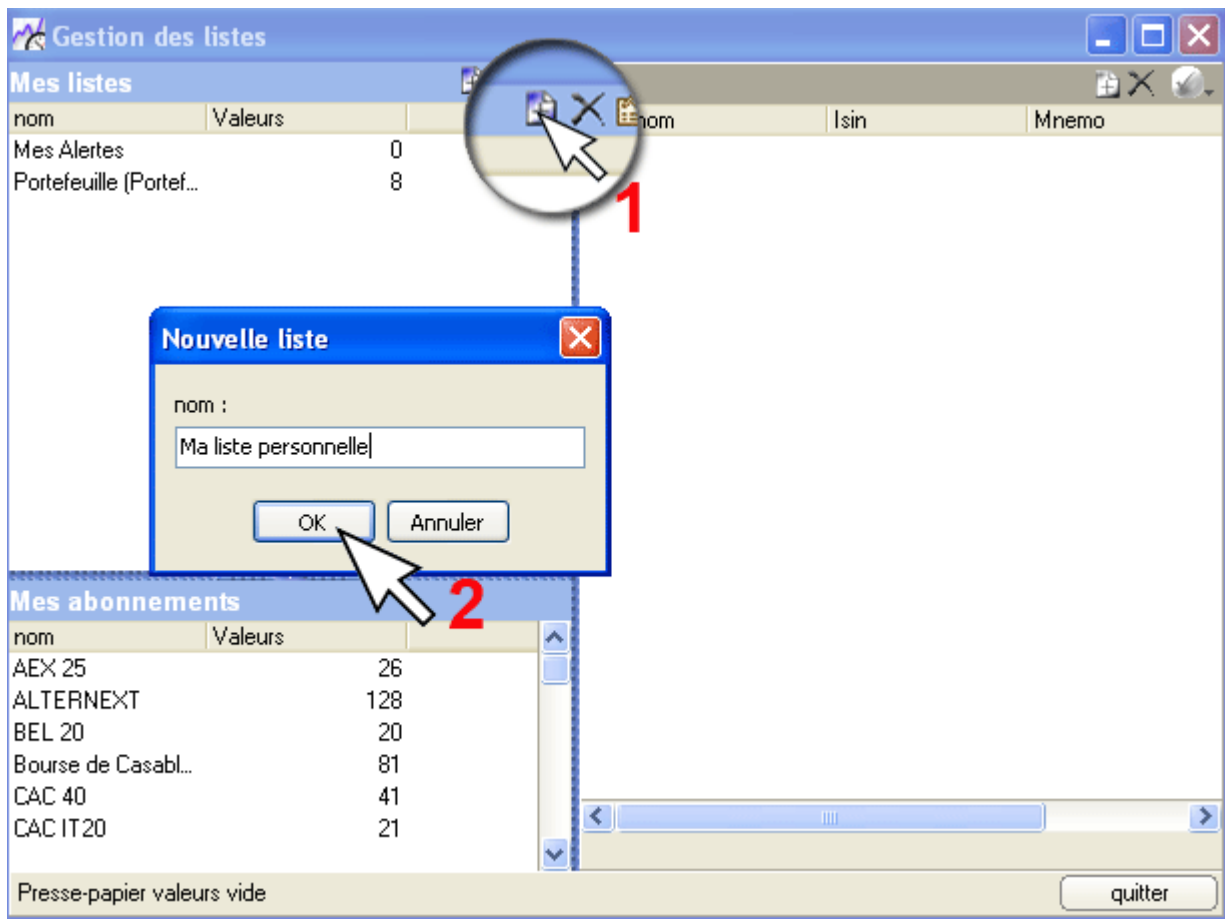
Entrez dans le logiciel, puis cliquez sur l'option **[Fichier]** puis **[Liste de valeurs...]**



Une fois avoir cliqué, une nouvelle fenêtre apparaît représentant la **[Gestion de listes]**

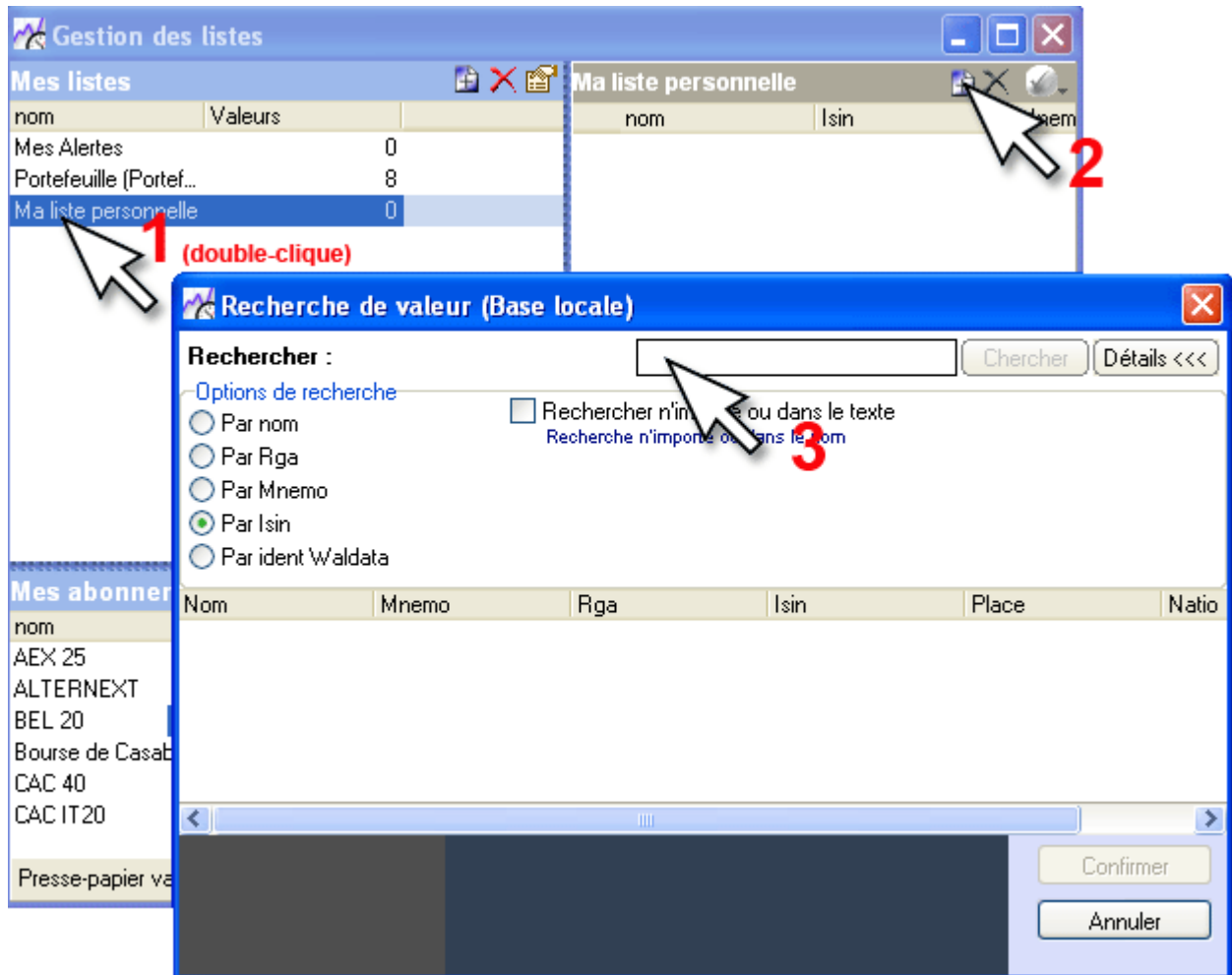
Étape 2

Il vous faut désormais créer votre liste personnelle, là où iront vos trackers et OPCVM particulières



Étape 3

Une fois la liste personnelle créée, il vous faut double cliquer sur celle-ci [1], ainsi, toutes les valeurs ajoutées iront se mettre dans cette liste personnelle. Pour cela il vous faut cliquer sur le bouton représentant une page blanche avec un "+" à l'intérieur [2], pour terminer entrez le code ISIN de la valeur [3], puis confirmer votre sélection.



Il ne vous reste plus qu'à quitter le logiciel, et à demander une connexion, ainsi, les valeurs demandées seront automatiquement reconnue par les serveurs Waldata et les cours de ces valeurs pourront être mis à jour continuellement.