

N°: FT_0006

Logiciel: Tous produits

Date: 21 Mai 2001

Titre: Comment mettre à jour les signaux du CDTR depuis votre logiciel Waldata

Description

Cette fiche vous explique comment procéder à la mise à jour quotidienne du module CDTR depuis votre logiciel Waldata.

Note

Le module CDTR doit être mis à jour quotidiennement, pour cela :

- vous devez posséder toutes les valeurs du SRD Français ainsi que l'indice CAC 40
- les cotations de ces valeurs doivent être toutes à jour avant de procéder à la mise à jour du module.

Étape 1

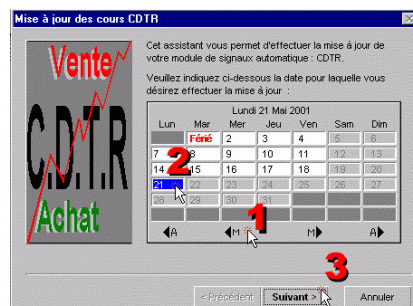
Dans votre logiciel Walmaster, cliquez sur le menu **[Mise à jour]** puis sur **[CDTR]**.



Étape 2

Un calendrier apparaît alors. Changez de mois grâce à la flèche **<M** pour arriver au mois en cours **(1)** puis cliquez sur la date du jour **(2)**.

Cliquez ensuite sur **[Suivant]** pour poursuivre l'installation **(3)**.



Étape 3

La mise à jour débute. La liste des valeurs mises à jour défile au fur et à mesure de la progression de l'installation.

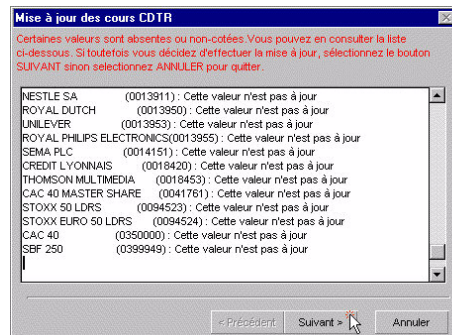
La liste indique les valeurs non cotées pour la date de mise à jour demandée.



Étape 4

Une fois les valeurs mises à jour, un récapitulatif des valeurs non cotées pour la date de mise à jour apparaît.

A ce stade si beaucoup de valeurs ne sont pas à jour, vous pouvez annuler l'opération en cliquant sur **[Annuler]**. Sinon, cliquez sur **[Suivant]** pour continuer.



Étape 5

Une fenêtre apparaît aussitôt, effectuant la mise à jour. Cette fenêtre ne reste pas plus de quelques secondes sur l'écran.

Ensuite l'écran revient sur la fenêtre vous proposant de quitter le CDTR : cliquez alors sur **[Quitter]**.

Vous pouvez maintenant consulter les nouveaux signaux dans vos tableaux et vos graphiques.

