

## Présentation générale

### Description :

- Cette option sert à relire les données qui ont été téléchargées.


### Voir aussi :

- [Télécharger quotidiennement les cotations](#)

## Étapes à suivre

### Étape 1

- Cliquez sur le bouton **[Vérifier et Relire]** pour accéder à la relecture des données téléchargées.

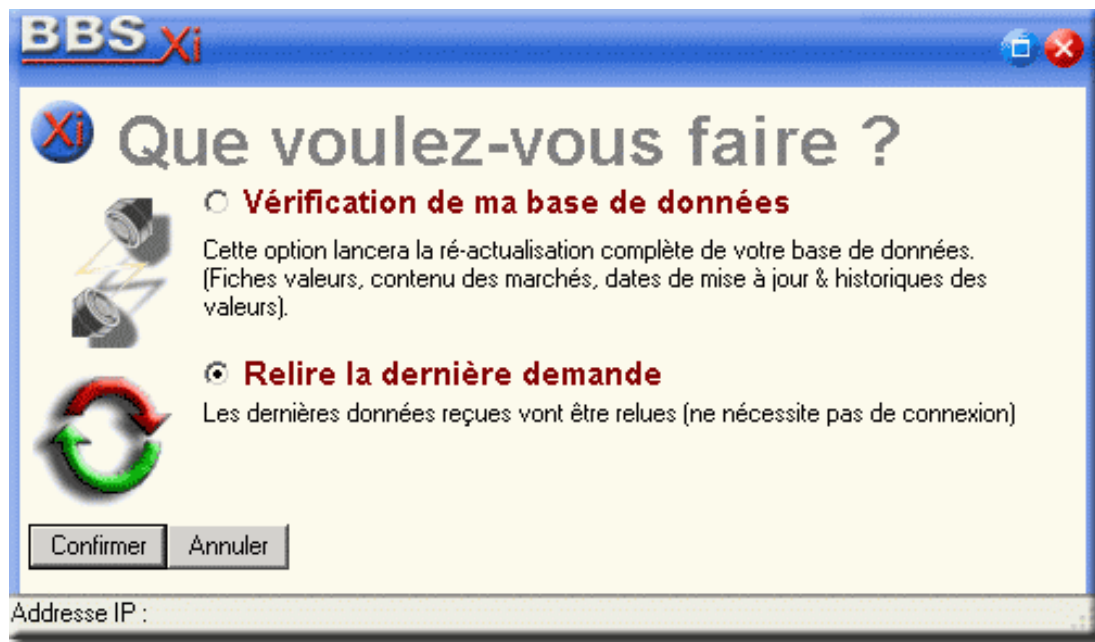


les valeurs

**Vérifier & Relire**

Options & réglages

- N'hésitez pas à consulter notre site Internet <http://www.walmaster.com> pour être au courant des dernières informations
- Vous pouvez également poser vos questions sur nos [forums](#) , ou envoyer un mail au [support technique Waldata](#)



## Étape 2

- Aussitôt, débute la mise à jour des données dans votre logiciel.
- Le rapport d'importation vous informe alors du traitement effectué (nombre de valeurs mises à jour, décisions et avis ajoutés, courriers reçus...)

