

Présentation générale

Description :

- Cette procédure permet d'accomplir les réglages standard du logiciel **BBS Xi** pour communiquer avec les serveurs Waldata.

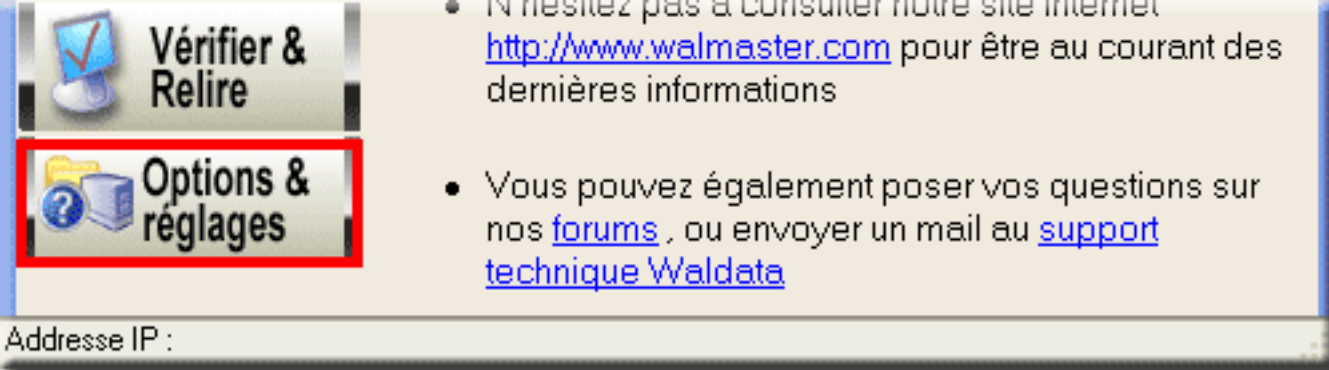
Note importante :

- Si vous n'avez pas reçu votre code d'accès, contactez notre service Abonnement au 01.58.71.21.99

Étapes à suivre

Étape 1

- Dans la partie gauche de l'écran **BBS Xi**, activez le bouton **[Options & réglages]** pour accéder aux réglages du programme.



The screenshot shows a software interface with two main buttons on the left: 'Vérifier & Relire' (with a checkmark icon) and 'Options & réglages' (with a question mark icon). The 'Options & réglages' button is highlighted with a red rectangular border. To the right of the buttons, there are two bullet points providing additional information and contact details. At the bottom left of the interface, there is a field labeled 'Adresse IP :'. The interface has a light beige background and a blue border.

- N'hésitez pas à consulter notre site internet <http://www.walmaster.com> pour être au courant des dernières informations
- Vous pouvez également poser vos questions sur nos [forums](#), ou envoyer un mail au [support technique Waldata](#)

Adresse IP :

Étape 2

- **Code d'accès et mot de passe**

En cliquant sur l'icône [code d'accès et mot de passe] de la **figure 1**, une nouvelle fenêtre apparaît

- Pour être reconnu, vous devez vous identifier en précisant votre code d'accès ainsi que votre mot de passe.

Remarque : Si vous ne disposez pas de ces codes, téléphonez au 01.58.71.21.99 afin de les obtenir au plus vite.

- Cliquez sur l'onglet [**Code accès ...**] pour inscrire dans la première cellule le code d'accès [**1**] et le mot de passe [**2**] fournis par Waldata.

Connexion | Code d'accès et mot de passe | Préférences | Logiciels installés

Accès

Code d'accès : XXXXX **1**

Mots de passe : XXXXX **2**

Compte

Nombre de valeurs autorisées : non communiqué

Options service étendue :

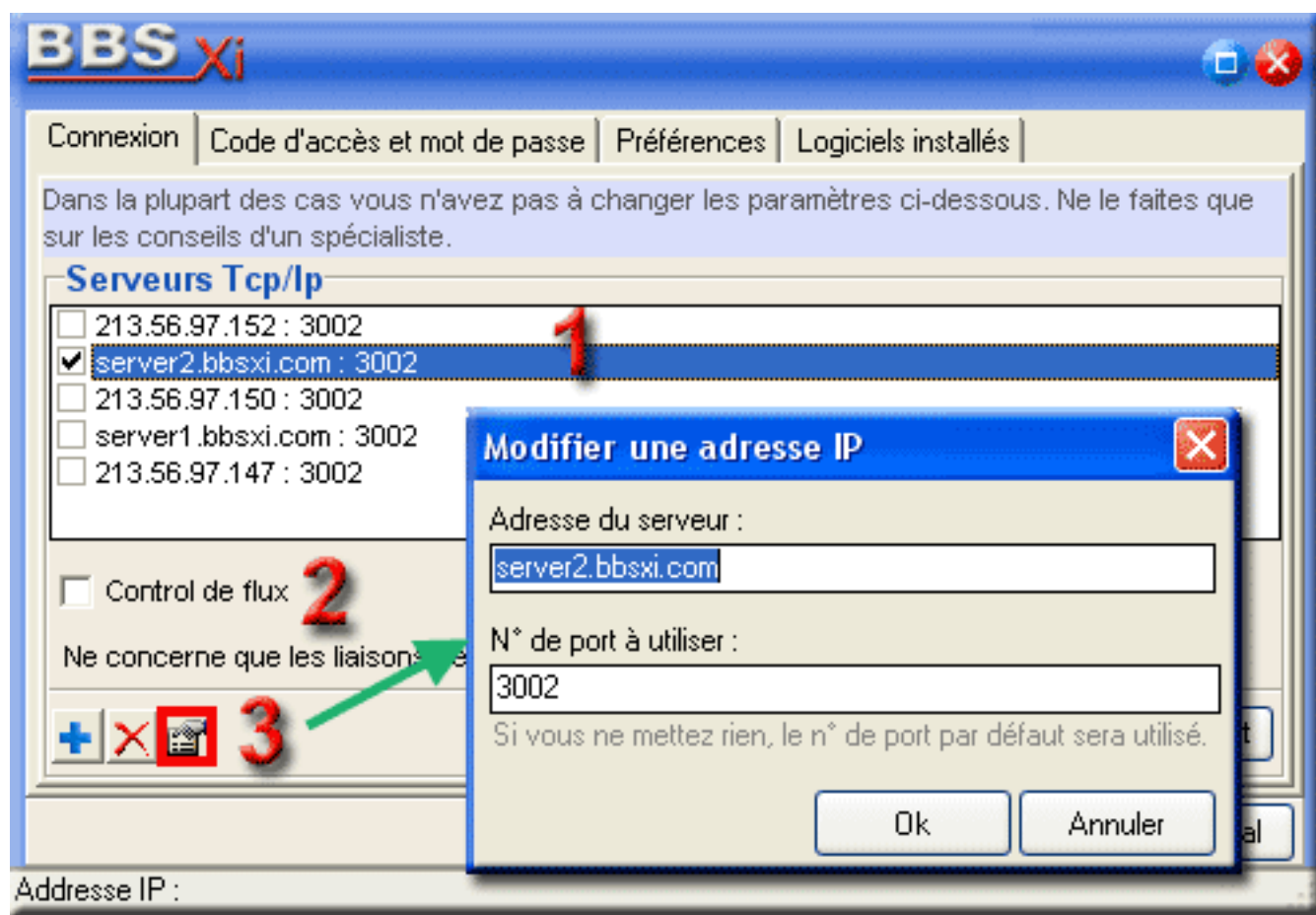
- ATWALDATA
- BBSXI
- BETA
- CDTR
- PACKCOMPLET
- PACKGOLD
- PACKRMBASIC
- PACKRMEXPERT
- RTSBF
- XIPREMIUM

Menu principal

Adresse IP :

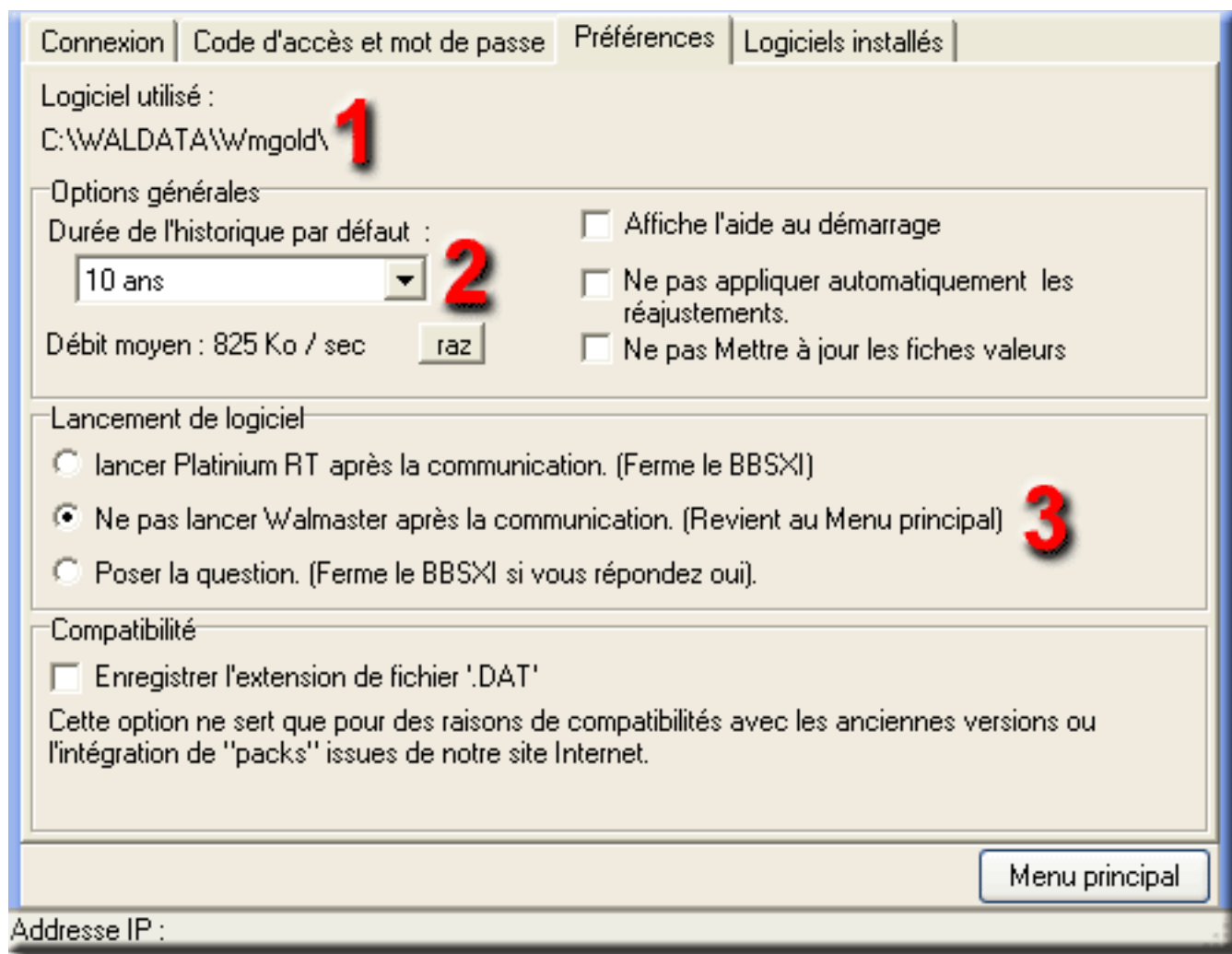
Étape 3

- Cliquez sur l'onglet **[Connexion]** pour afficher les choix de connexion.
- Sélectionnez ensuite le serveur que vous souhaitez utiliser pour vous connecter **[1]**
- Pour les personnes utilisant une connexion RTC, vous avez la possibilité de "Contrôler le flux" **[2]**. Cependant nous vous conseillons de contacter le service technique avant d'utiliser cette fonction.
- Vous avez la possibilité de modifier les propriétés des serveurs en cliquant sur l'icône **[3]**



Étape 4

- Cliquez sur l'onglet **[Préférences]** pour vérifier quel logiciel sera mis à jour **[1]**.
- Vous avez la possibilité de sélectionner l'historique sur lequel vous souhaitez mettre à jour vos valeurs **[2]**.
- Enfin, vous pouvez définir **[3]** si votre logiciel boursier doit être lancé automatiquement ou non après le téléchargement lorsque vous cliquez sur le bouton **[Suivant]** en fin d'intégration des données.



Étape 5

- En cliquant sur l'onglet **[Logiciels installés]**, vous pouvez visualiser l'ensemble des logiciels relatifs à Waldata.
- En outre, la version et le chemin de chaque logiciel sont indiqués afin de vous informer si votre logiciel est à jour et de son emplacement dans l'arborescence Waldata.

