

## Présentation générale

### Description :

- Réglage du driver de modem pour optimiser les transferts entre le serveur **BBS Xi** et votre ordinateur.

### Note importante :

- Vous devez déjà avoir installé un pilote de modem sous Windows.

### Voir aussi :

- [Configurer rapidement BBS Xi](#)

## Étapes à suivre

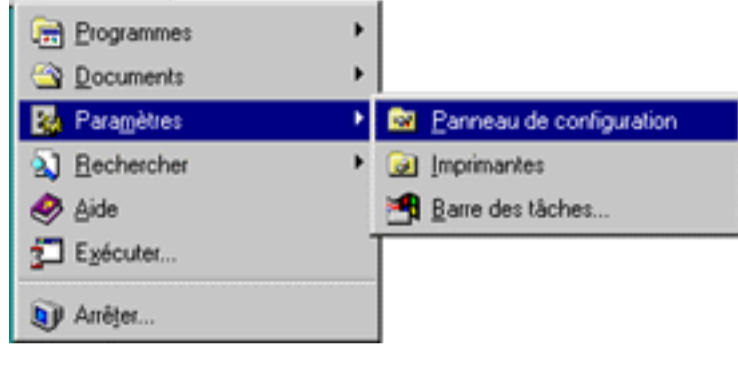
### Étape 1

- Pour connaître le profil modem utilisé par **BBS Xi**, reportez vous tout d'abord à l'étape 2 de la fiche technique [Comment configurer rapidement BBS Xi](#).
- L'exemple ci-contre fait apparaître que **BBS Xi** utilise le profil modem dénommé "Ligne H323". Mémorisez le nom du "**Modem utilisé**" qui apparaît dans votre cas.



### Étape 2

- Quittez le logiciel BBS Xi en activant le bouton **[Quitter]**
- Sous Windows, cliquez sur le bouton **[Démarrer]** pour atteindre le menu **[Paramètres / Panneau de configuration]**



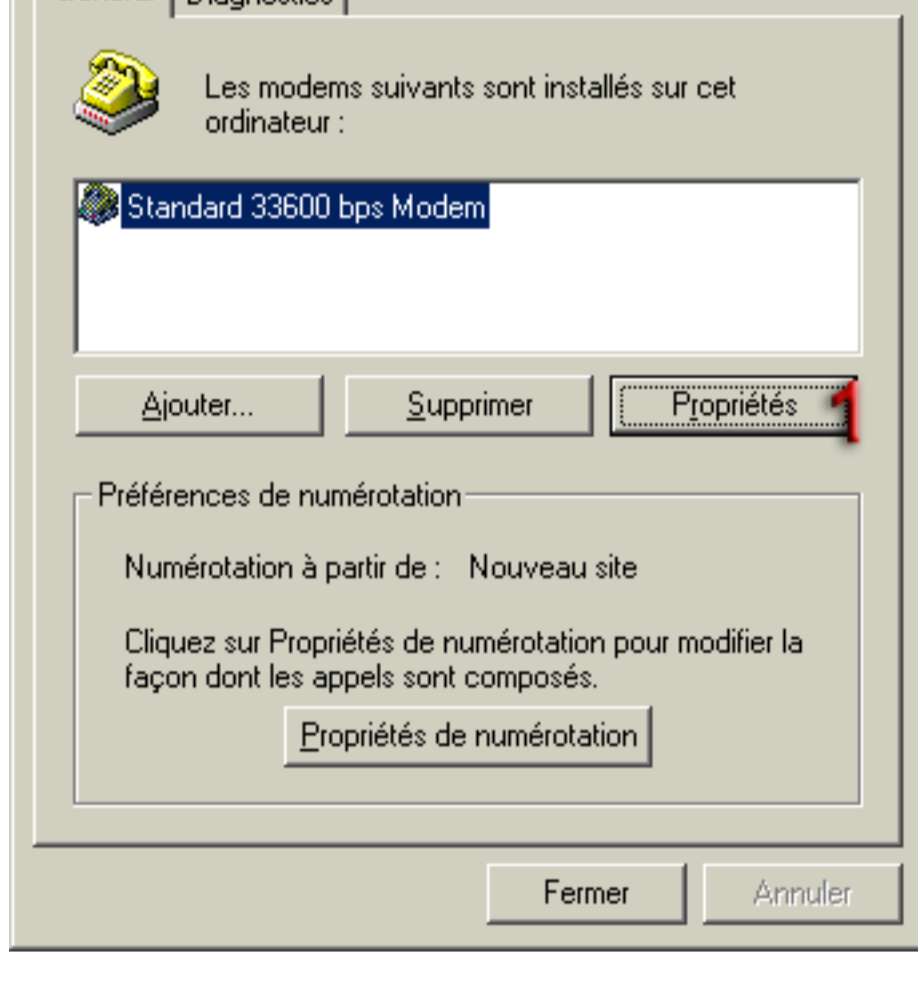
### Étape 3

- Double-cliquez ensuite sur l'icône **[Modems]** [ 1 ] pour accéder à la liste des modems installés sur votre ordinateur.



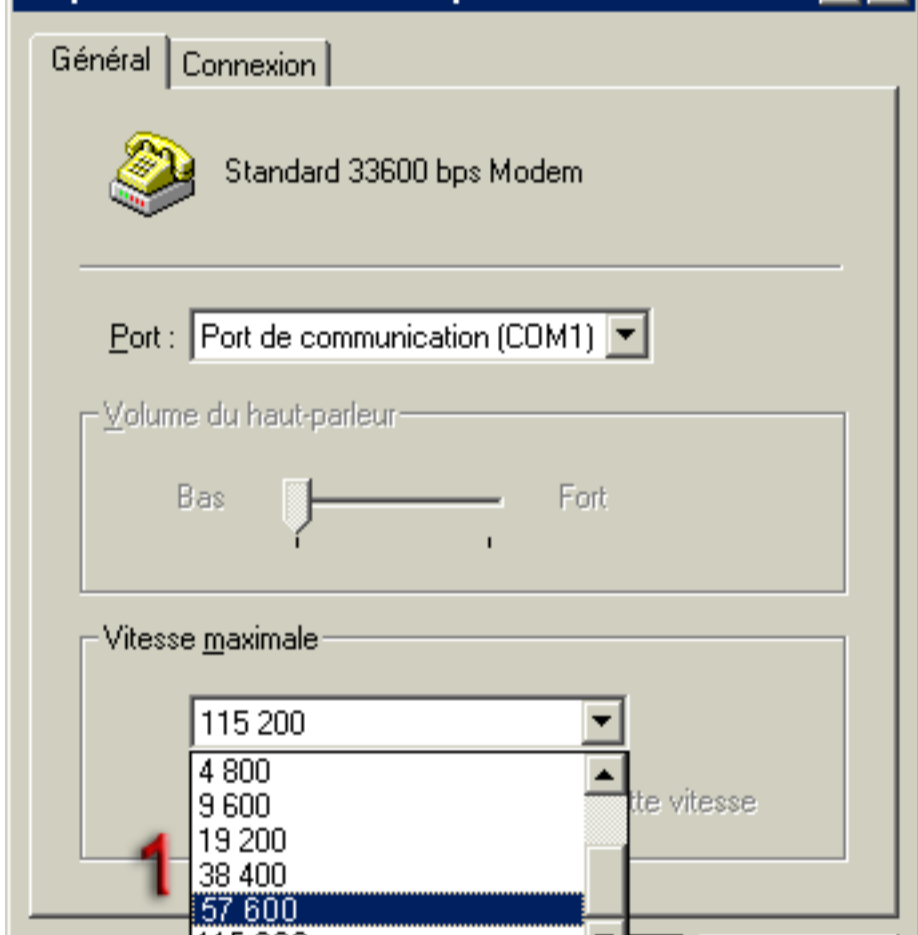
### Étape 4

- Dans cette liste, sélectionnez le nom du modem utilisé par **BBS Xi**, tel qu'il apparaissait à l'étape 1.
- Cliquez ensuite sur le bouton **[Propriétés]** [ 1 ] pour affiner les réglages de communication.



### Étape 5

- Quelque soit la vitesse théorique maximale de votre modem, sélectionnez **57600** comme paramètre de vitesse maximale [ 1 ]



### Étape 6

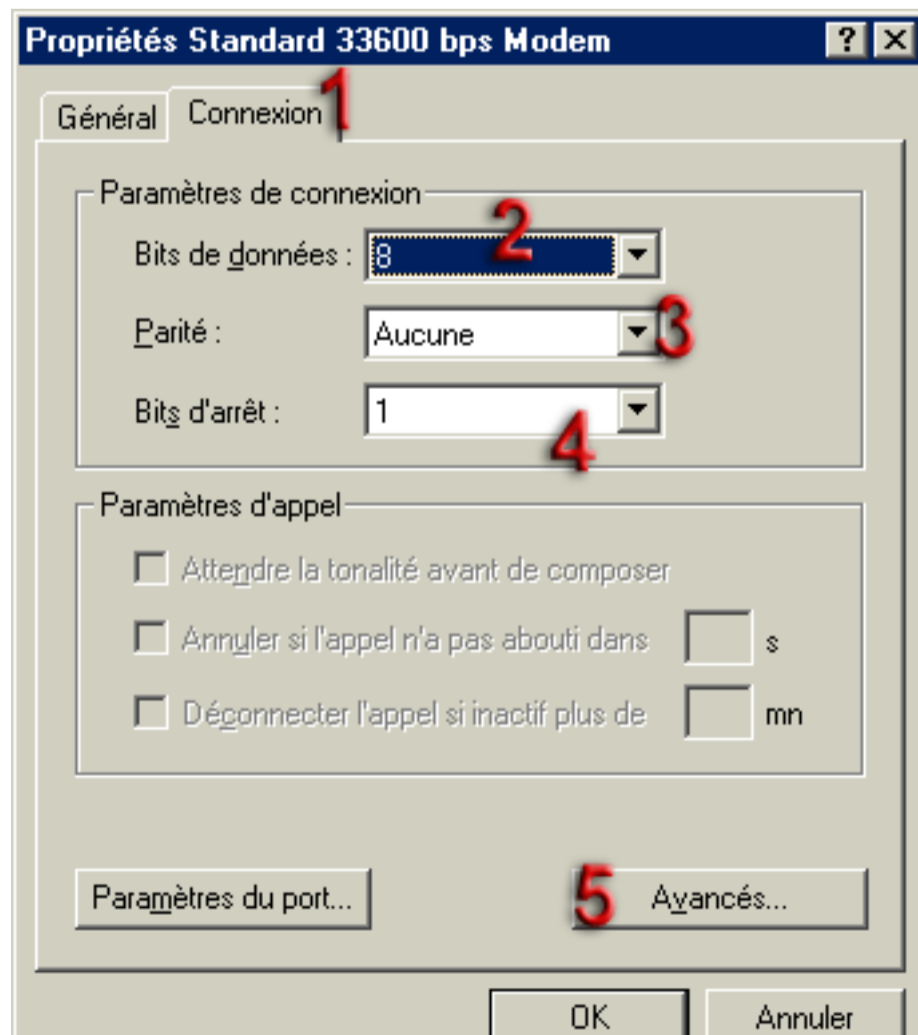
- Activez l'onglet **[Connexion]** [ 1 ] afin de vérifier l'exactitude des trois paramètres suivants :

[ 2 ] - bits de données : 8,

[ 3 ] - parité : Aucune,

[ 4 ] - bits d'arrêt : 1

- Cliquez ensuite sur le bouton **[Avancés]** [ 5 ] pour finaliser les réglages.



### Étape 7

- Même si votre modem prend à charge cette fonctionnalité, nous vous déconseillons de cocher l'option **[Utiliser le contrôle d'erreur]** [ 1 ].
- Dans tous les cas, sélectionnez le choix **[Utiliser le contrôle de flux matériel]** [ 2 ].
- Cliquez successivement sur les boutons **[OK]** puis **[Fermer]** pour enregistrer ces paramètres.
- La prochaine connexion au serveur **BBS Xi** s'établira en fonction des nouveaux paramètres définis.

