

## Présentation générale

### Description :

- Cette option sert à relire les données qui ont été téléchargées.

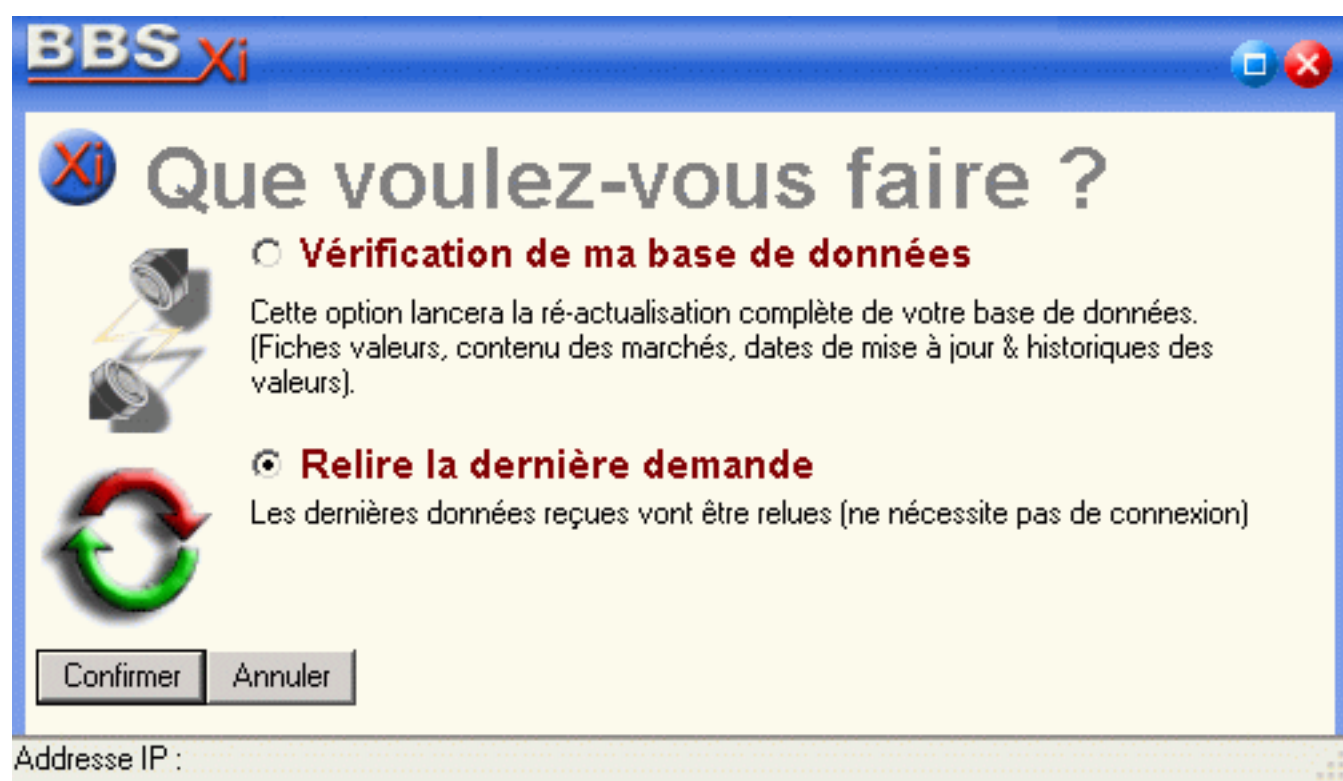
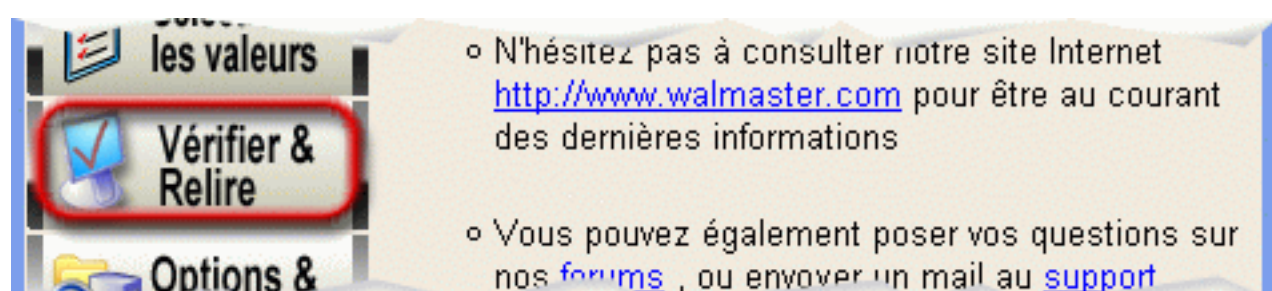
### Voir aussi :

- [Télécharger quotidiennement les cotations](#)

## Étapes à suivre

### Étape 1

- Cliquez sur le bouton [**Connexion & Relecture**] pour accéder au choix [**Relire**]



### Étape 2

- Aussitôt, débute la mise à jour des données dans votre logiciel.
- Le rapport d'importation vous informe alors du traitement effectué (nombre de valeurs mises à jour, décisions et avis SBF ajoutés, courriers reçus...)

